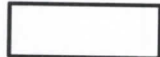



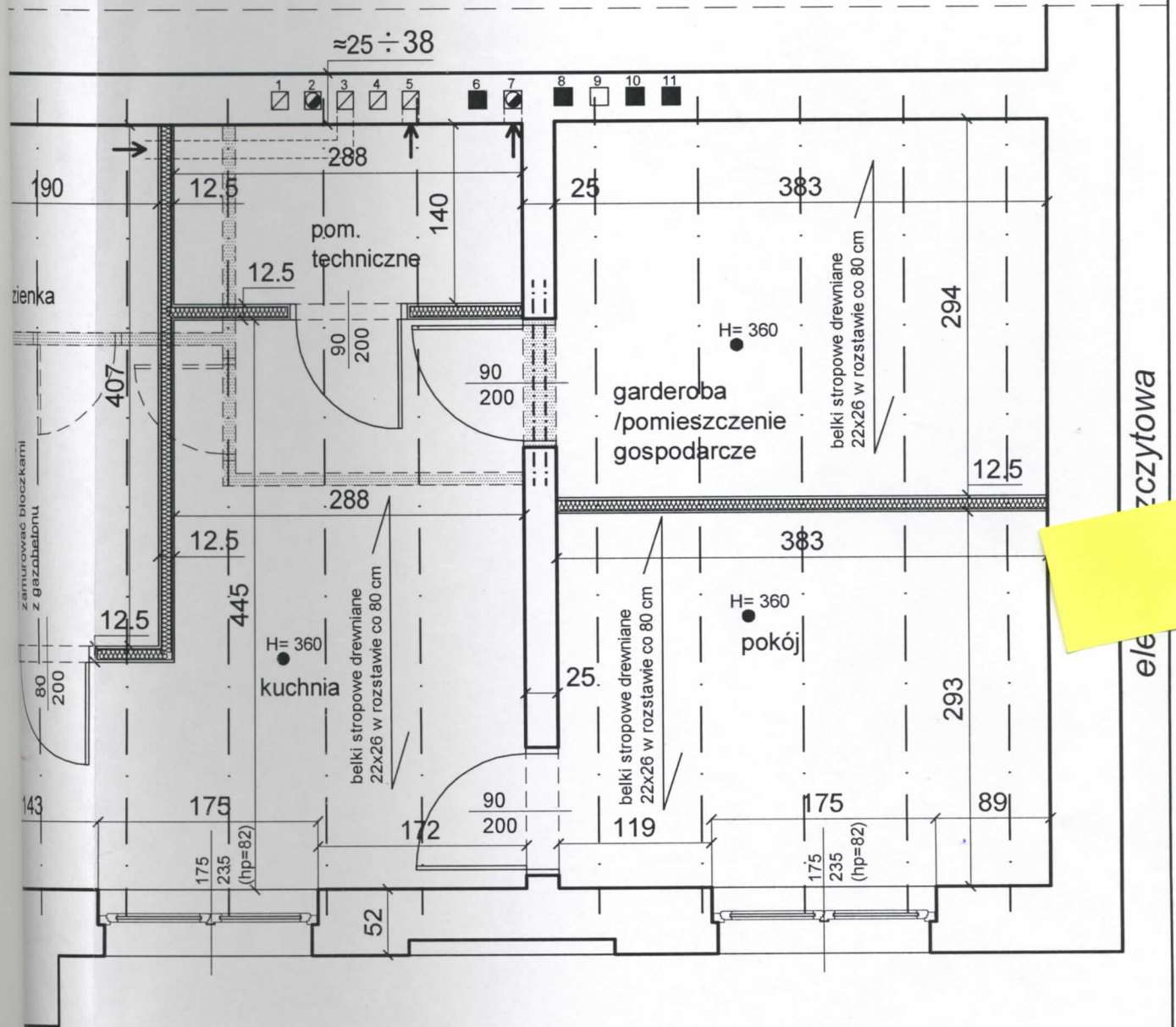


Legenda:

- 
- ściana istniejąca
- 
- nowoprojektowana ściana
z betonu komórkowego
- 
- istniejąca ściana do wyburzenia
- 
- nadproże żelbetowe typu L 19

RZUT MIESZKANIA - PROJEKT KONSTRUKCJI , SKALA 1:50

ynuacja budynku -sąsiednie mieszkanie



projektowana ściana
 gipsowo kartonowej
 okna z aluminium 100 mm

Usługi Inżynierskie i Budowlane Wojciech Jakszycki

Obiekt	Mieszkanie w budynku wielorodzinnym położonym przy ulicy Tęczowej 8/4 w Ruszowicach, na działce nr 212/1, obręb Ruszowice, gmina Głogów.		
Inwestor	Jan i Alicja Kasprzak, ul. Władysława Łokietka 22/6, 67-200 Głogów.		
Tytuł rysunku	RZUT MIESZKANIA - PROJEKT PRZEBUDOWY		Skala 1:50
Projektant	mgr inż. WOJCIECH JAKSZYCKI	Branża konstrukcja	Nr upr. 418 / 01/ DUW
			Podpis <i>[Signature]</i>
			Faza: PROJEKT BUDOWLANY
			Data 02/2015
			Nr rys. 2