

## ZAPYTANIE OFERTOWE

### **o możliwości wykonania robót budowlanych w ramach wykonania zastępczego**

Powiatowy Inspektor Nadzoru Budowlanego w Głogowie informuje o zamiarze przeprowadzenia na podstawie art. 130 w zw. z art. 127 ustawy o postępowaniu egzekucyjnym w administracji z dnia 17.06.1966 r. (Dz. U. z 2020 r., poz. 1427 t.j.) w ramach wykonania zastępczego, robót budowlanych, polegających na rozbiórce rozbudowanego budynku mieszkalno-usługowego (zakres rozbiórki 39,68 m<sup>2</sup>) zlokalizowanego w Głogowie, na dz. nr 233 i 232 obręb 0004 Chrobry, przy ul. Głowackiego 9.

Obowiązek wykonania w/w robót wynika z ostatecznej decyzji Powiatowego Inspektora Nadzoru Budowlanego w Głogowie nr 75/15 z dnia 20 października 2015 roku, znak: PINB-UI.400-32/14.

#### **Warunki ofertowe i zawartość oferty:**

##### **1. Przedmiot zamówienia:**

Przedmiotem zamówienia jest wykonanie zastępcze, robót budowlanych, polegających na rozbiórce rozbudowanego budynku mieszkalno-usługowego (**zakres rozbiórki 39,68 m<sup>2</sup>**) zlokalizowanego w Głogowie, na dz. nr 233 i 232 obręb 0004 Chrobry, przy ul. Głowackiego 9. Zakres rozbiórki obejmuje część konstrukcyjno-budowlaną (ściany murowane oraz stropy) jak także część instalacji wewnętrznych (C.O oraz instalację elektryczną)

##### **2. Ceny oferty:**

Wykonawca jest zobowiązany do zdobycia wszelkich informacji, które mogą być konieczne do przygotowania oferty cenowej.

W razie wątpliwości lub pytań tutaj Inspektorat udzieli w odpowiednim zakresie wszelkich wyjaśnień.

Cena oferty winna obejmować wszystkie koszty związane z wykonaniem przedmiotu zamówienia w tym pracami zabezpieczającymi oraz porządkowymi.

##### **3. Zapytania o przedmiot zamówienia:**

Wszelkich informacji dotyczących przedmiotu zamówienia udziela

Radosław Nurek; tel. (076) 727 25 63; mail: [pinbql@o2.pl](mailto:pinbql@o2.pl); lub osobiście w siedzibie PINB w Głogowie

##### **4. Sposób przygotowania oferty:**

Wykonawca powinien sporządzić ofertę, podając; całkowitą cenę brutto Za całość wykonanych prac.

Oferta winna zawierać nazwę i adres wykonawcy oraz podpis osoby uprawnionej lub upoważnionej do występowania w imieniu wykonawcy, przy czym podpis musi być czytelny lub opisany pieczęcią imienną.

**5. Przewidywany termin wykonania robót:** niezwłocznie po przeprowadzeniu procedury wynikającej z art.127 i nast. ustawy o postępowaniu egzekucyjnym w administracji z dnia 17.06.1966 r. (Dz. U. z 2020 r., poz. 1427 t.,j.)

Ustalony z wykonawcą robót za pośrednictwem wskazanego rodzaju kontaktu.

**6. Kryterium wyboru oferty:**

Przyjętym kryterium wyboru oferty jest:- cena - waga 100% - wg. minimalizacji, wyliczona jako wartość całego zamówienia z uwzględnieniem upustów,

**7. Miejsce i termin złożenia oferty:**

Ofertę należy złożyć do dnia 01 marca 2021r. do godz. 11.00 w siedzibie Powiatowego Inspektoratu Nadzoru Budowlanego w Głogowie na adres: ul.W.Sikorskiego 21, 67-200 Głogów z dopiskiem **„Oferta na wykonanie zastępcze robót budowlanych, polegających na rozbiórce rozbudowanego budynku mieszkalno-usługowego w Głogowie - na podstawie decyzji PINB w Głogowie nr 75/15 z dnia 20.10.2015r.”** .lub przesłać na adres elektroniczny : pinbgl@o2.p

POWIATOWY INSPEKTOR  
Nadzoru Budowlanego w Głogowie  
*R. Nurek*  
mgr inż. arch. Radosław Nurek

## ELEWACJA WSCHODNIA

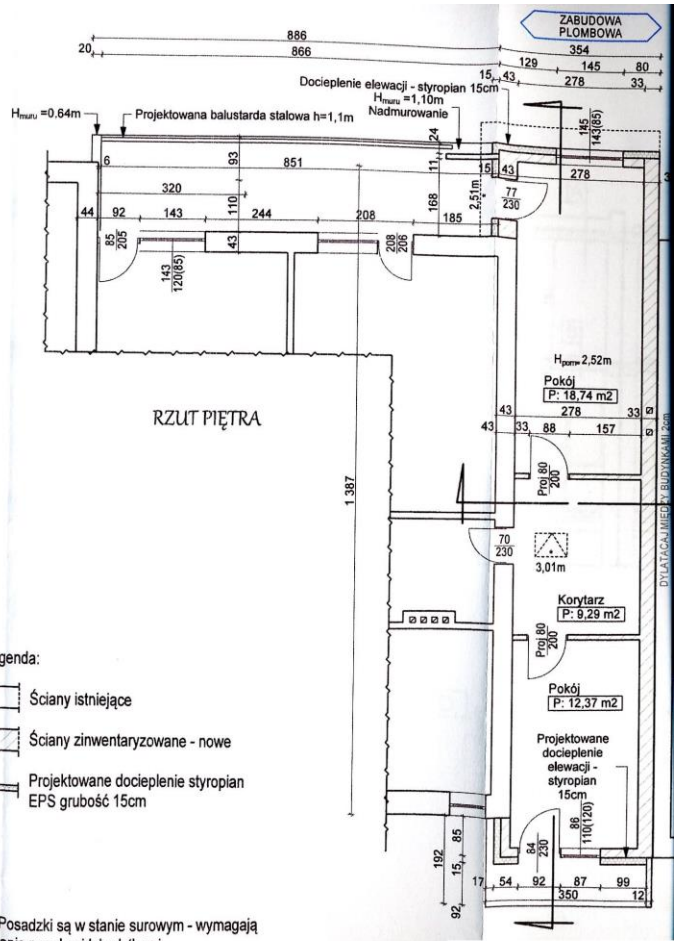
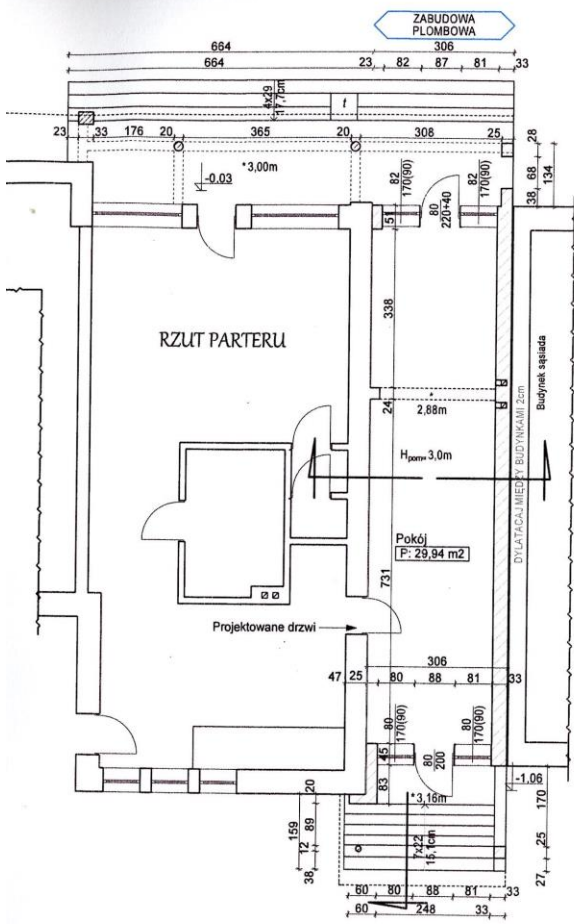


## ELEWACJA ZACHODNIA



### **Legenda:**

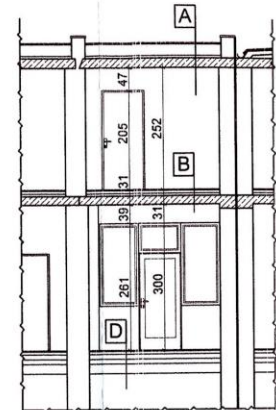
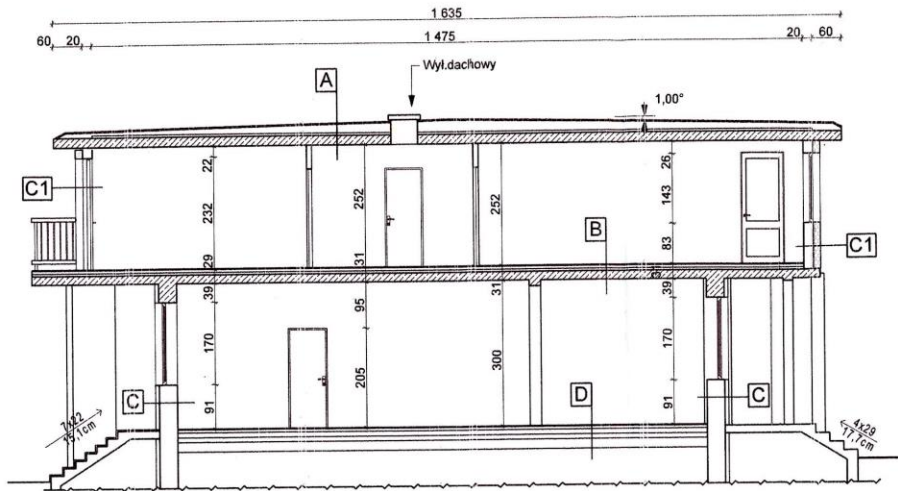
- 1** Tynk mineralny kolor brązowy
- 2** Cokół tynk żywiczny kolor brązowy



Legenda:

- Ściany istniejące
- Ściany zinwentaryzowane - nowe
- Projektowane docieplenie styropian EPS grubość 15cm

Uwaga: Posadzki są w stanie surowym - wymagają wykończenia panelami lub płytkami.



- A**
- Papa termozgrzewalna wierzchniego krycia
  - Papa termozgrzewalna podkładowa
  - Warstwa spadkowa z betonu zbrojona siatką 20-6 cm
  - Folia PE 0,2 mm
  - Styropian EPS 100 gr. 5-6cm
  - Strop żelbetowy monolityczny 20cm

- B**
- Proj. panele podłogowe na plance 2cm
  - Wylewka betonowa gr. 6cm
  - Styropian ekstrudowany 5cm
  - Papa podkładowa
  - Strop żelbetowy monolityczny 18cm

- C**
- Tynk cienkowarstwowy 1,2 mm
  - Klej z siatką z włókna szklanego
  - Styropian EPS 70 gr. 8cm

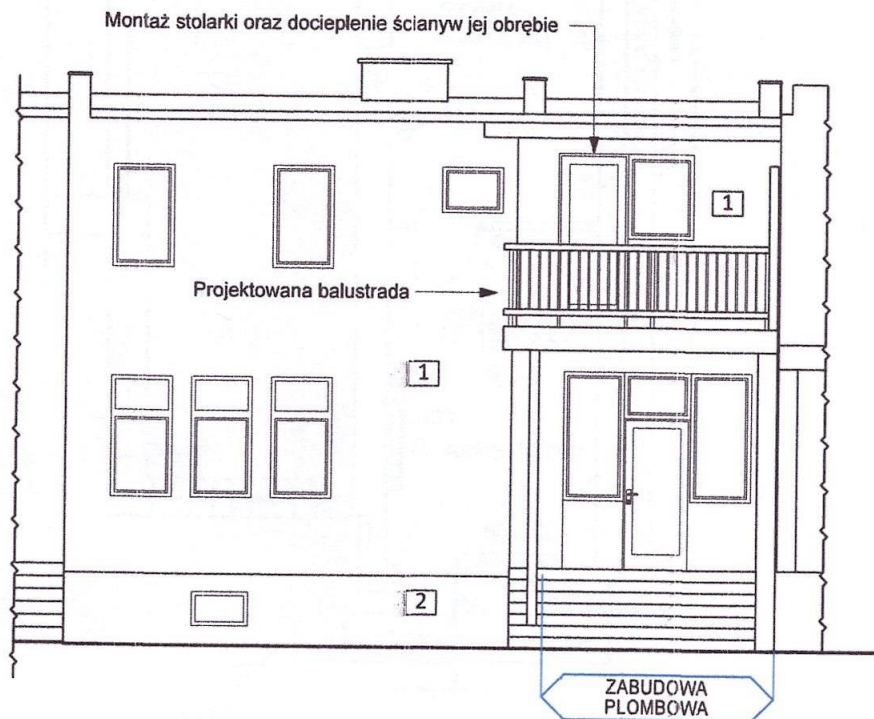
- C1**
- Proj. tynk mineralny
  - Proj. klej z wtopioną siatką
  - Proj. styropian EPS 70 gr. 15cm
  - Błoczek gazobetonowy gr. 20cm
  - Tynk gipsowy 1-1,5cm

- D**
- Proj. płytki gresowe / panele podłogowe
  - Proj. wylewka wyrównująca
  - Wylewka betonowa gr. 6cm
  - Styropian ekstrudowany gr. 10cm
  - Papa termozgrzewalna
  - Wylewka betonowa 10cm
  - Podsyпка na gruncie

## ELEWACJA WSCHODNIA

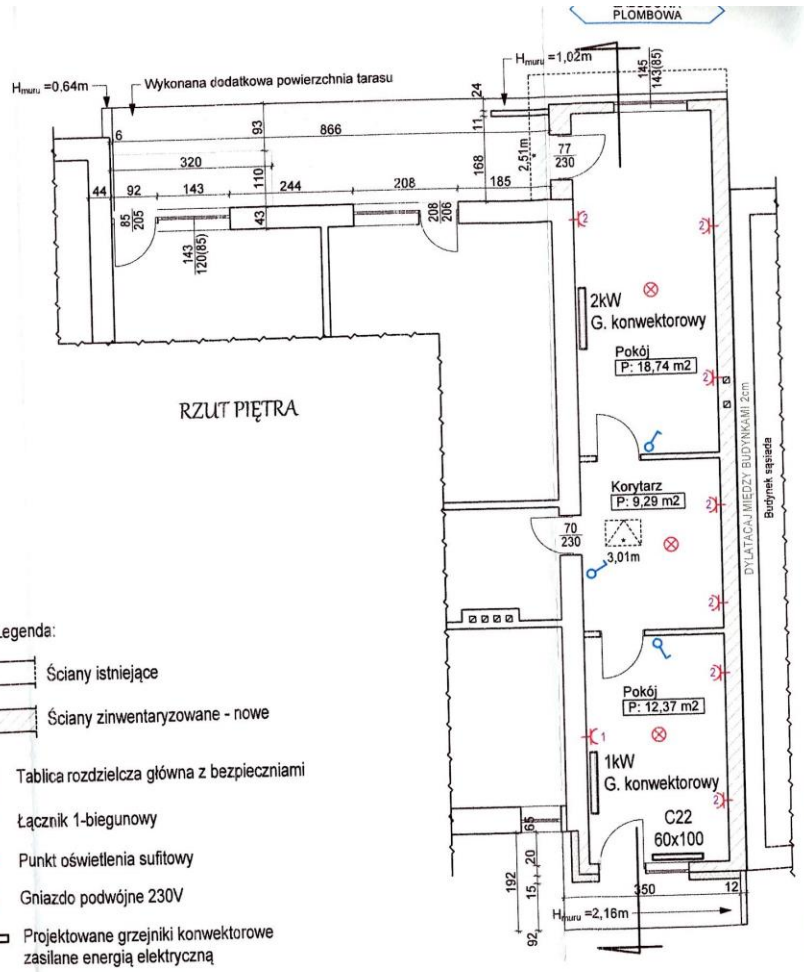
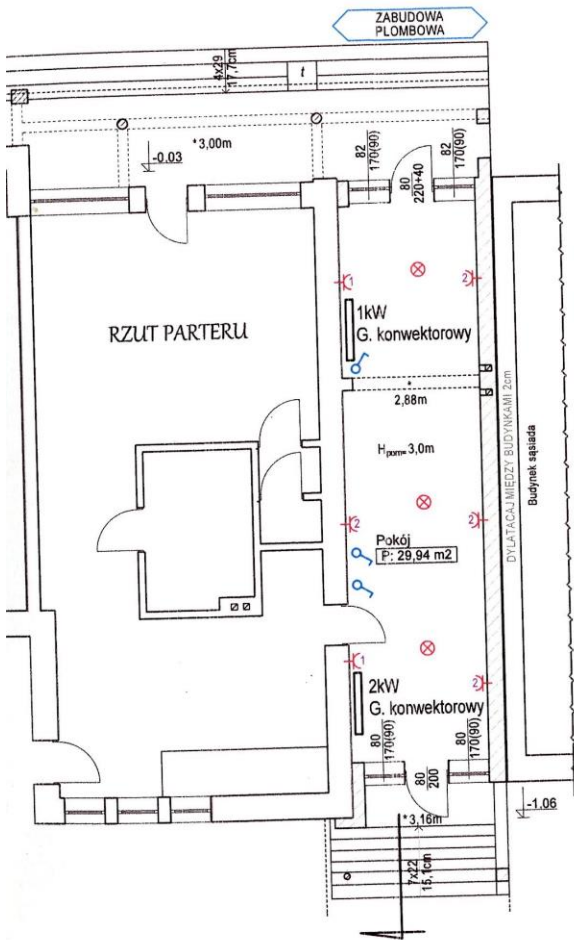


## ELEWACJA ZACHODNIA



### Legenda:

- 1 Tynk mineralny kolor szaro - zielony
- 2 Cokół tynk żywiczny kolor brązowy



Legenda:

- Ściany istniejące
- Ściany zinwentaryzowane - nowe
- TG Tablica rozdzielcza główna z bezpiecznikami
- Łącznik 1-biegunowy
- Punkt oświetlenia sufitowy
- Gniazdo podwójne 230V
- Projektowane grzejniki konwektorowe zasilane energią elektryczną

... i punktów elektrycznych dla oświetlenia oraz







